

Herzlich Willkommen
im
Wiesbadener Yacht-Club
e.V.

Sicherheit auf den Bundeswasserstraßen

Rheinkilometer 497 bis 525

Was benötige ich an Bord?

- Schwimmwesten
- Seile / Abschleppseile
- Sportbootführerschein
- Ersatzbrille
- Telefon
- Rettungsseil
- Festmachseile
- Fender
- Signalhorn
- Enterharken
- Bootspapiere
- Personalausweis
- Fernglas
- Schöpfkelch
- Feuerlöscher / Löschdecke
- Bilgenpumpe
- Kleines Sortiment an Werkzeugen
- Anker
- Ankerball
- Verbandskasten
- Notlicht / Taschenlampe
- Rote Flagge 60 cm x 60 cm
- Notmesser
- Revierbuch
- Lappen zur Ölaufnahme
- Tüten für verölte Lappen
- Sonnencreme
- Sonnenhüte

Was beachte ich im Hafen?

- Aufmerksam sein
- Vorfahrten beachten
- Sog und Wellenschlag vermeiden
- Rücksicht nehmen
- Tempo im Hafen – max 5 km/h
- Sog und Wellenschlag beachten und vermeiden
- Klaren Kurs zeigen

Wer hat Vorrang?

Wer ist ausweichpflichtig?

- Segler/Segler:
 - STB vor BB = „rechts vor links“
 - LEE vor LUV
 - Backbordbug vor Steuerbordbug
(wer Wind von SB hat, hat Vorrang)
- Segler haben Vorrang gegenüber Motorbooten
- Binnenschiffe und Personenfähren haben Vorrang
- Segler haben Vorrang gegenüber Ruderern
- Fahrzeuge ab 20m (auch blaue Tafel auf der Steuerbordseite) haben Vorrang gegenüber Kleinfahrzeugen (bis 19,99 m)
- Fahrzeuge im Einsatz haben Vorrang

Schallsignale

●	Ich richte meinen Kurs nach Steuerbord
● ●	Ich richte meinen Kurs nach Backbord
● ● ●	Meine Maschine geht rückwärts
● ● ● ● ● ● ---	Gefahr eines Zusammenstoßes (mehr als 5 sehr kurze Töne)
■	Achtung

Pegel Mainz am 18.03.2018

326 cm

Was bedeutet das?

- Genug Wassertiefe für Rüd (285 cm)
- Genug Wassertiefe Einfahrt Schierstein (350 cm)
- Genug Wassertiefe Tankstelle Schneider (325 cm)
- Genug Wassertiefe Eltviller Aue (275 cm)
- Frisches Wasser in der Mariannenaue (ab 300 cm)

Wie verhalte ich mich bei Hochwasser?

§ Hochwassermarke 1 Mainz = 475 cm

- In der Mitte der Fahrrinne fahren
- Max 20 km/h
- Sog- und Wellenschlag vermeiden
- Binnenschiffahrtfunk anschalten
- verboten: z.B. Jetski oder kein Funk an Bord
- Rudern noch erlaubt

§ Hochwassermarke 2 Mainz = 630 cm

- Verbot für Ruderer, Paddler
- Den nächsten Hafen anfahren
- Informationen über: www.elwis.de

oder am Dalben des WYC-Weststeiges,

Tel. WSA Mainz: 06131-19429 Pegelauskunft

Tel. Kaub: 06774-19429 mit Wassertemperatur

Was beachte ich beim Schleppen?

- Ist das schleppende Fahrzeug stark genug motorisiert?
- Es darf nur ein Fahrzeug schleppen
- Das schleppende Fahrzeug muss die Schleppleine am Heck befestigen
- Das geschleppte Fahrzeug muss die Schleppleine am Bug befestigen
- Kann ich das geschleppte Fahrzeug manövrierfähig machen? Außenborder!
- Es darf nicht überholt werden
- Ist das geschleppte Fahrzeug manövrierfähig?
- Die Leine muss so lang sein, dass beide Fahrzeuge nicht beschädigt werden und immer manövrierfähig sind
- Nur seitlich der Fahrrinne / des Fahrwassers schleppen
- Tonnen nur auf der Strom-abgewandten-Seite umfahren
- in engen Gewässern keine Wendemanöver ausführen
- Es dürfen keine weiteren Fahrzeuge am geschleppten Fahrzeug befestigt werden
- Der Schiffsführer des schleppenden Fahrzeuges gibt alleine die Anweisungen

Wie wird der Rhein betonnt?

Der Rhein ist immer von See aus betonnt:

- Zu Berg rechts: grüne Tonnen
linke Uferseite

links : rote Tonnen
rechte Uferseite
- Zu Tal rechts: rote Tonnen
rechte Uferseite

links : grüne Tonnen
linke Uferseite

Warum muss ich vorsichtig sein?



Welche Untiefen gibt es?

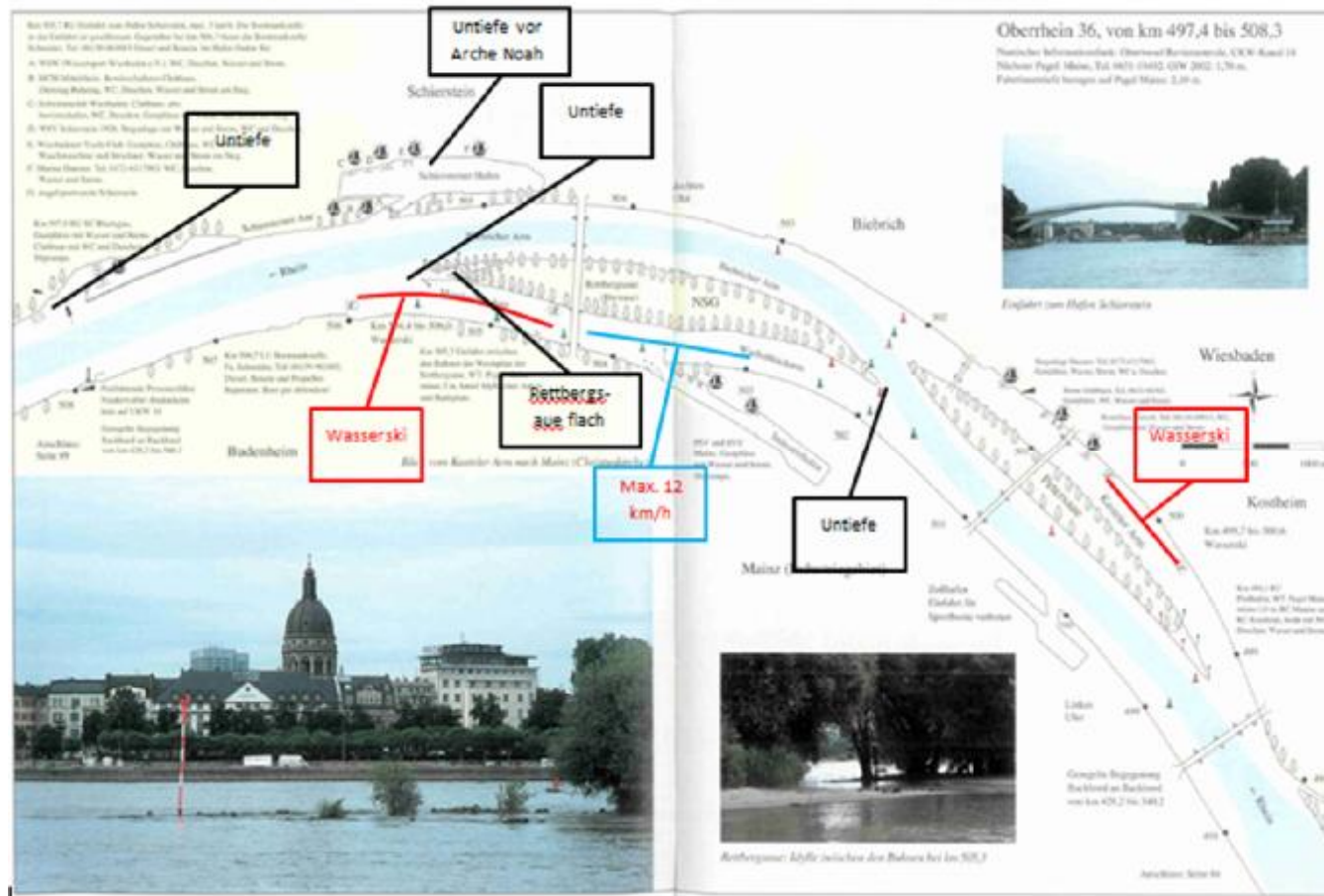
- Buhne, Kribbe (vom Ufer zur Flussmitte hin eingerichteter Damm)
- Rheinsandaufhäufungen stromabwärts von Auen
- Felsen
- VORSICHT außerhalb der Fahrrinne

Rheinkilometer 497-525

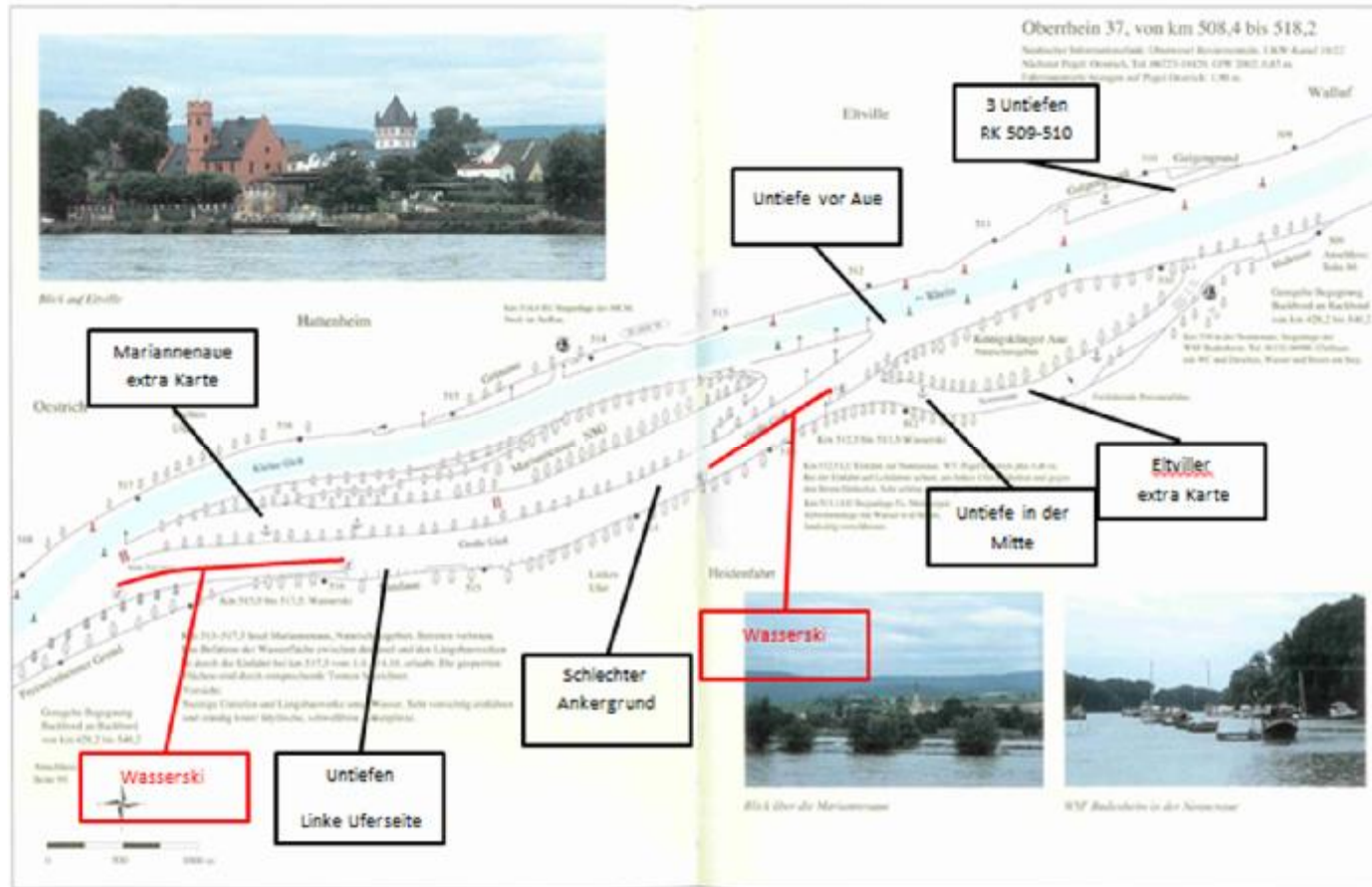
Mainz bis Bingen



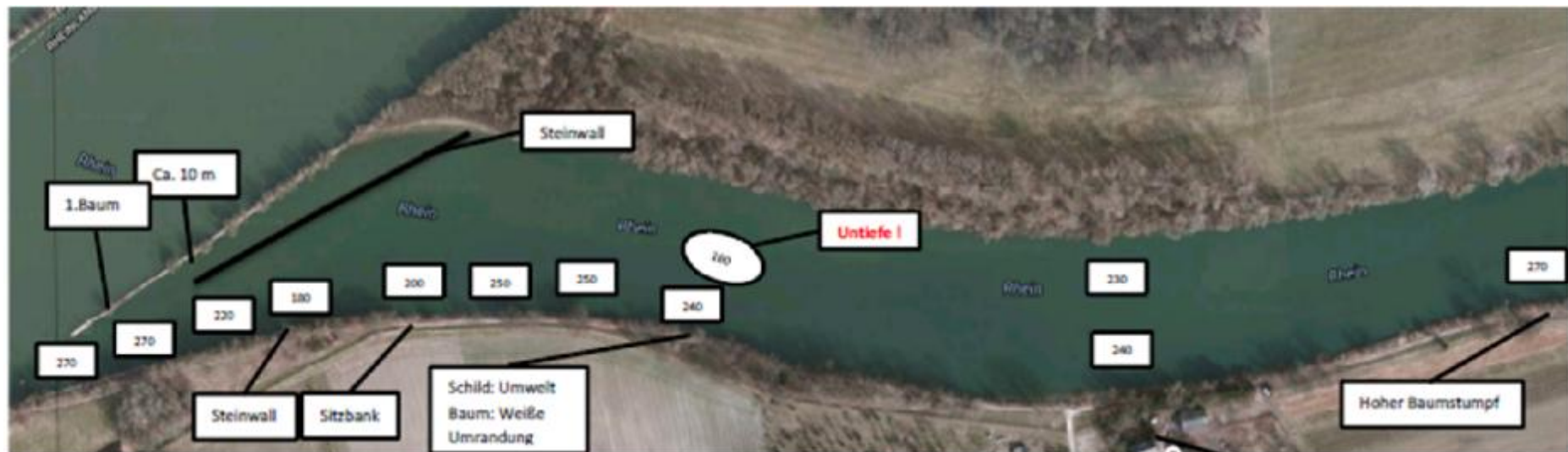
Rheinkilometer 497 - 508



Rheinkilometer 508 - 518



Eltviller Aue



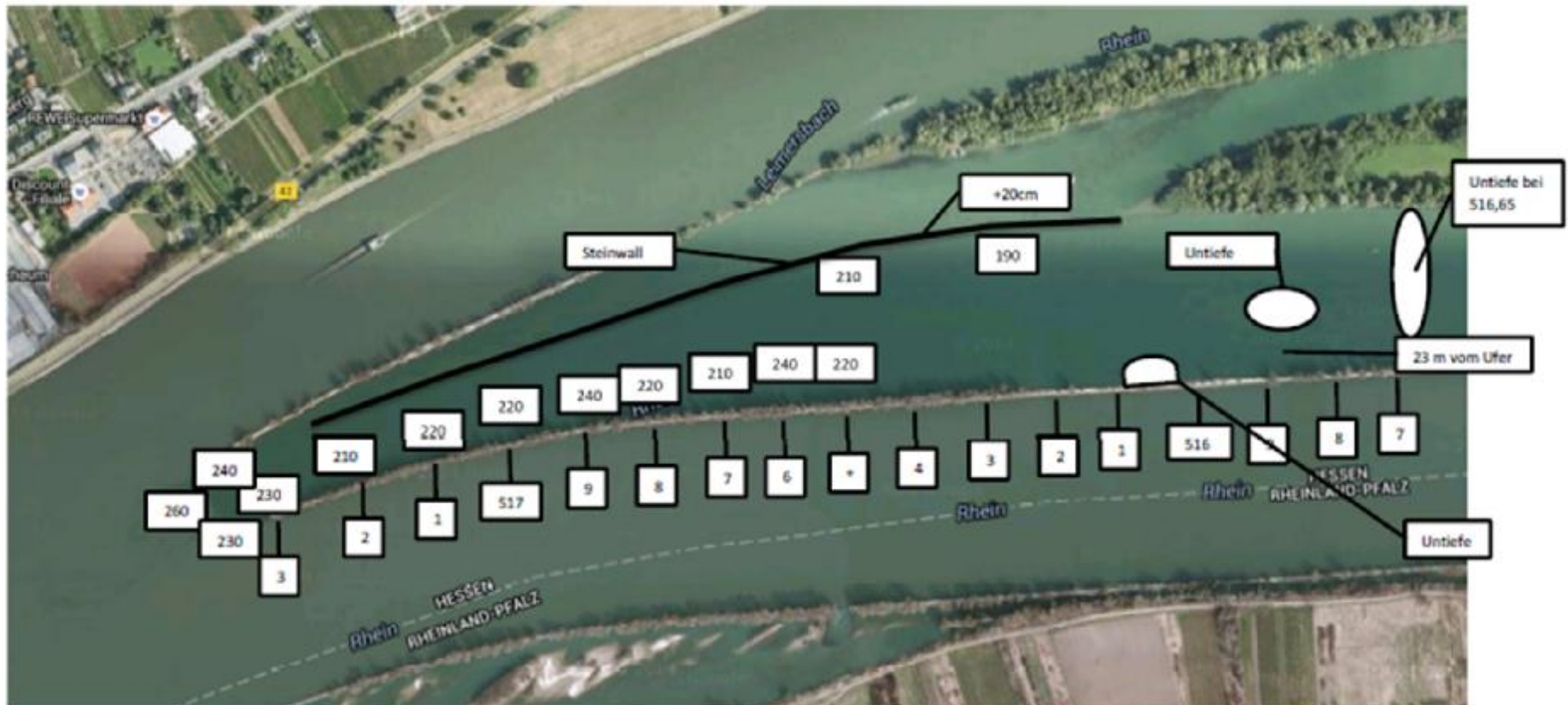
Pegel Mainz= 230 cm, Pegel Oestrich= 135 cm

Bauernhof

August 2015

Für die Richtigkeit der Messpunkte, der Messzahlen und für alle anderen Informationen wird keine Haftung übernommen.

Mariannaue



Pegel Mainz= 200 cm, Pegel Oestrich= 110 cm

August 2015

Für die Richtigkeit der Messpunkte, der Messzahlen und für alle anderen Informationen wird keine Haftung übernommen.

Achtung bei Nachtfahrten:

- Tonnen sind nicht beleuchtet
- Hervorragende Taschenlampe mitnehmen
- Revierkarte mitnehmen
- Strecke vor Fahrt genau ansehen
- Beleuchtung des Bootes überprüfen

Wen rufe ich an, wenn ich ein Problem auf dem Wasser habe?

- WSP Maarauae Tel. 06134-55660
- WSP Mainz Tel. 06131-658050
- WSP Rüdesheim Tel. 06722-40360

Welche Bücher sind zu empfehlen?

- Rhein Foto Atlas von Rheinkilometer 334 bis 864, Denis Plekhov, Tel 06721-182503, plekhov@arcor.de
- Der Rhein, Manfred Fenzel, Delius Klasing Verlag, www.delius-klasing.de

Oder: Firma Bodo Günther Marine Depot, Rheingaustrasse 51, 65201 Wiesbaden

- Streckenkunde Praxis:
Seitenmacher Holiday, Michael Mertens,
www.seitenmacher-holiday.de, Tel. 06723-8089237
- Rechtliche Grundlagen:
 - Rheinschiffahrtspolizeiverordnung (RheinschPV)
 - Binnenschiffahrtsstraßen Ordnung (BinSchStrO)

Vielen Dank für das Interesse!

Hilmar H. Willers